

Especialización en:

Terapias de Tercera Generación

Duración 12 meses



989 778 055



ludusperu@gmail.com



Ludusperu.org.pe



Ludus Perú

Introducción

Las terapias contextuales, también conocidas como terapias de tercera generación (Hayes, 2004), aparecieron a finales de los años 80 en los EEUU dirigidas principalmente al tratamiento de problemas emocionales, como la ansiedad o la depresión. El modelo contextual de psicoterapia explica el trastorno en términos interactivos, funcionales y contextuales, y no como algo que estuviera defectuoso dentro del individuo, en el cerebro o en la mente, ni tampoco fuera, en la sociedad o en la cultura, sino en la historia co-evolutiva de la persona y sus circunstancias. El trastorno o problema no estaría dentro de la persona sino sería, por así decirlo, la persona la que estaría dentro de unas circunstancias o situación problemática. Así, por ejemplo, la depresión no sería algo que uno tiene dentro sino una situación en la que uno está.

La especialización en Terapias de Tercera generación o Terapias contextuales, pretende ofrecer una formación de calidad, rigurosa y útil, sobre los enfoques más novedosos surgidos durante los últimos años en el ámbito de la Terapia de Conducta. Se aborda y se entrena la intervención psicológica mediante la Terapia de Aceptación y Compromiso, Psicoterapia Analítica-Funcional (FAP), Terapia de Conducta Dialéctica (DBT), Terapia de Activación Conductual (BA), Terapia Integral de Pareja (IBCT), y Mindfulness.

02

Objetivo general:

Actualizar y formar a los estudiantes en los principios, conceptos, técnicas y habilidades terapéuticas necesarios para la comprensión, y en su caso aplicación, de las principales terapias contextuales.

03

Objetivos específicos

- Comprensión de los principios conceptuales y científicos comunes a las terapias contextuales y a su desarrollo en el ámbito de la Terapia de Conducta.
- Capacitación para discriminar tanto la gravedad de los problemas psicológicos como las posibles mejoras en un marco biográfico y en virtud de la mayor o menor afectación de los intereses y objetivos vitales de la persona.
- Adquisición del modelo conceptual, principios, técnicas, recursos terapéuticos y habilidades necesarias para el trabajo en Terapia de Aceptación y Compromiso

- Adquisición del modelo conceptual, principios, técnicas, recursos terapéuticos y habilidades necesarias para el trabajo en Psicoterapia Analítico-Funcional.
- Adquisición del modelo conceptual, principios, técnicas, recursos terapéuticos y habilidades necesarias para el trabajo en la Terapia Conductual-Dialéctica.
- Adquisición del modelo conceptual, principios, técnicas, recursos terapéuticos y habilidades necesarias para el trabajo en la Terapia de Activación Conductual.
- Adquisición del modelo conceptual, principios, técnicas, recursos terapéuticos y habilidades necesarias para el trabajo en Terapia de Pareja Integral desde una perspectiva contextual.
- Adquisición del modelo conceptual, principios, técnicas, recursos terapéuticos y habilidades necesarias para el trabajo en Mindfulness.

04

Metodología

Nuestra especialización en Terapias contextuales te ofrece una metodología principalmente experiencial, lo cual supone que el alumno, además de conocer los aspectos teóricos de las distintas terapias, deberá exponerse y realizar distintas técnicas usadas en los tratamientos psicológicos que aborda el curso con el fin de tener un conocimiento directo de los efectos que se persiguen.

Se complementará lo aprendido con material de estudio, lecturas complementarias, análisis de casos elaborados y guiados, entre otros

05

Evaluación

Por cada módulo, se evaluará en forma individual en base a material de lectura y clases, así como grupal mediante exposiciones y actividades.

La evaluación grupal del curso consistirá en la ejecución y resolución de un caso clínico detallando la terapia de tercera generación seleccionada.

06

Temas

Introducción a las Terapias Contextuales: Evolución y aspectos en común

- Desarrollo histórico de las terapias contextuales: Primera ola y segunda ola
- Surgimiento de las terapias de Tercera Ola o Tercera Generación
- Terapias contextuales: conceptos fundamentales y características

Terapia de Aceptación y Compromiso I (ACT).

- Características y aportes de la ACT
- Formación de las dimensiones del yo.
- El Sufrimiento Humano.
- Las dimensiones del yo: el yo como contenido y el yo como contexto.

Terapia de Aceptación y Compromiso II (ACT).

- Componentes de la Terapia de Aceptación y Compromiso
- El Trastorno de Evitación Experiencial (TEE): características.
- El Trastorno de Evitación Experiencial (TEE) como dimensión funcional a través de distintos trastornos.
- Contextos verbales de la evitación experiencial.

Terapia de Aceptación y Compromiso III (ACT).

- Hexaflex. Conceptualización.
- Fases en el desarrollo de la Terapia ACT.
- Estrategias Terapéuticas de ACT.
- Características a lo largo del tratamiento ACT
- Herramientas clínicas de ACT: uso de paradojas, metáforas, ejercicios de exposición y experienciales.

Terapia de Activación Conductual (AC).

- Tratamiento Breve de Activación Conductual para la Depresión
- 2. Análisis funcional de la depresión
- 3. Activación conductual: Intervención en conducta suicida.
- 4. Sesión de casos clínicos abordados mediante AC.

Terapia Cognitiva basada en Mindfulness

- Fundamentos de la práctica de la atención plena: las actitudes del Mindfulness
- Técnicas de Aplicación de Mindfulness
- Terapia Cognitiva y Mindfulness: Programa MBCT de Intervención de Prevención de Recaídas en Depresión.
- Práctica formal e informal de mindfulness

Terapia Dialéctico Conductual I (DBT).

- Antecedentes de la Terapia Dialéctico Conductual
- Bases, Teoría Biosocial, dilemas, supuestos y modalidades de tratamiento
- TLP como trastorno de desregulación emocional
- Modos de tratamiento: Análisis en cadena y de los enlaces perdidos

Terapia Dialéctico Conductual II (DBT).

- Evaluación inicial y pretratamiento
- Conductas suicidas, para suicidas e intervención en crisis
- Etapas del tratamiento
- Habilidades de tolerancia al malestar

Terapia Analítico Funcional (FAP).

- Componentes básicos de la relación terapéutica
- Equivalencia funcional
- Cinco reglas de la FAP
- Sesiones de tratamiento. Formulación de caso

Terapia Integral de pareja I (TIP).

- Marco teórico y filosófico de la Terapia Integral de Pareja.
- Conceptos fundamentales: Vulnerabilidades y manejo de incompatibilidades.
- Patrones de interacción destructivos y formulación del problema: componentes.
- Evaluación: motivos de consulta, historia de la pareja, objetivos y expectativas, áreas de la pareja.

Terapia Integral de pareja II (TIP).

- Proceso terapéutico y estructura de las sesiones.
- Estrategias de intervenciones: Aceptación de las diferencias: unión empática, separación unificada y tolerancia.
- Otras estrategias: Entrenamiento en solución de problemas y habilidades de comunicación.
- Resolución de casos específicos

MODULO XII

- Sustentación de estudios de casos

07

Modalidad de la especialización Virtual

Clases totalmente en Vivo desde una plataforma virtual netamente academica
Permitir al participante estudiar en cualquier lugar, solo se requiere de una computadora, smartphone, tablet, audífonos o parlantes y tener acceso a Internet.





Estudia en cualquier momento.

Permitir al participante que elija sus propios horarios y de esta manera pueda estudiar en cualquier momento.



Recursos para cada tipo de aprendizaje

Material de estudio bien elaborados y recursos auditivos en nuestro Campus LUDUS PERÚ Virtual.



Seguimiento personalizado.

Tendrás un/a coordinador/a de programa y un/a tutor/a, quienes serán tu apoyo en tu aprendizaje.



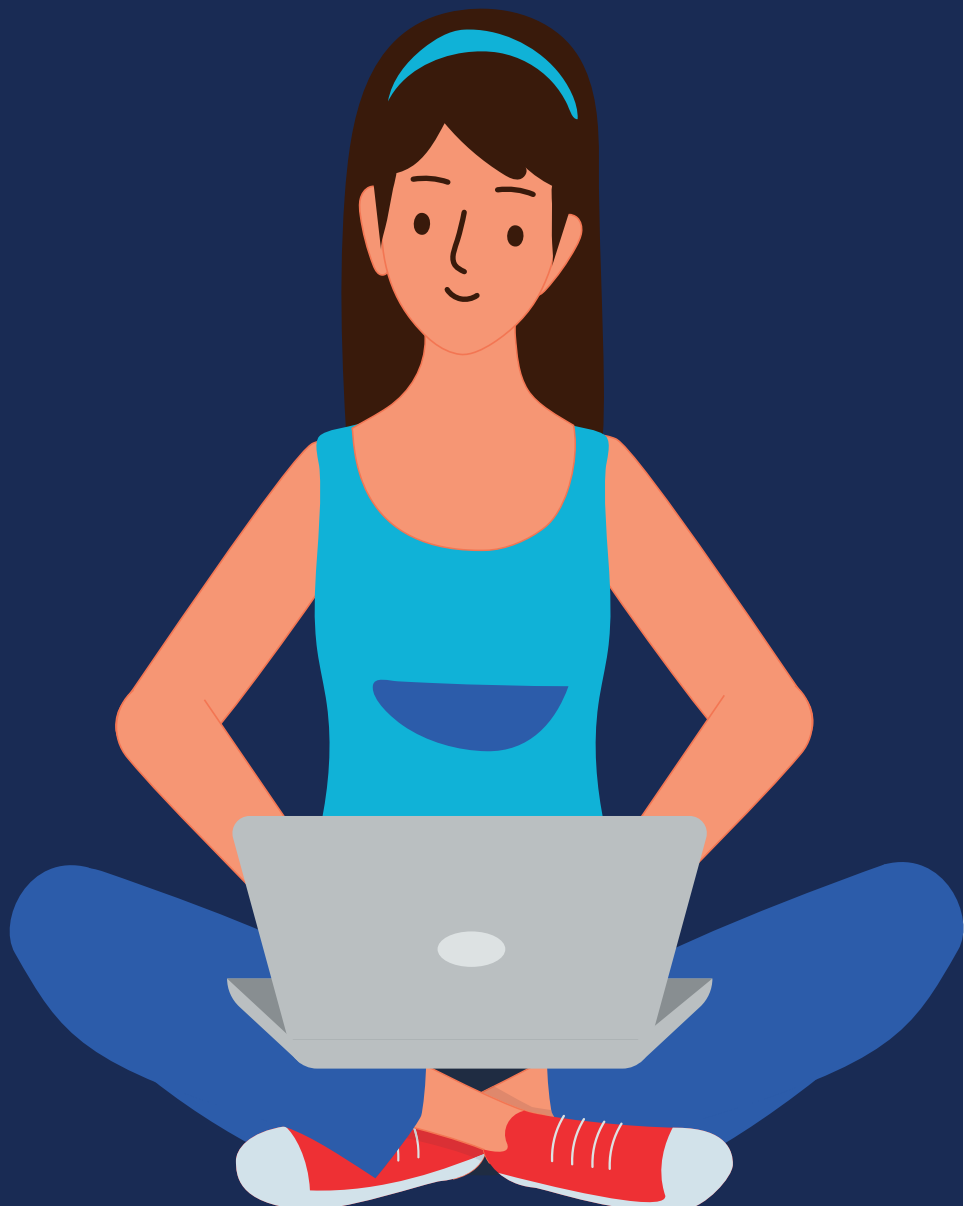
Asesoramiento profesional

Servicio de actualización y asesoramiento profesional de nuestros consultores gratuitamente durante el tiempo de duración del programa de estudio.



Evaluaciones en línea

Evaluaciones en línea, clases en video conferencia en tiempo real (una vez por semana), trabajos, foros y laboratorio de lecturas



08

Docente

Mg. Diana Muñoz Arteaga

Licenciada en Psicología en la universidad privada Antenor Orrego de Trujillo. Magister en Psicología Clínica en la universidad Católica de Trujillo. Psicoterapeuta Cognitivo Conductual. Psicoterapeuta en modificación de conducta e intervención emocional en Niños y Adolescentes por UNT , SOPSAI y ACCODC. Psicoterapeuta de Pareja y Familia. Psicoterapeuta infanto-juvenil. Especialista en trastornos y dificultades específicas del aprendizaje. Diplomada en Psicología Positiva Aplicada por CPPA - Argentina. Diplomada en Logoterapia y Sentido de Vida por DAU Escuela de vida - Lima.

09

Para obtener la certificación

Haber aprobado los exámenes y el cumplimiento de los trabajos y lecturas.

Duración:

12 meses

Inversión

Costo de matricula

S/ 200 soles

Dividido en 2 armadas de S/ 100 cada 6 meses

Inversión mensual

S/ 150 soles

Profesionales y Publico en General.

Inversión mensual

S/ 120 soles

Estudiantes, profesionales y no profesionales que laboren en albergues, colegios, centros de salud, ong, comunidades terapéuticas o instituciones de ayuda social.

Inversión mensual

S/ 100 soles

Ex alumnos de ludus (que concluyeron una formación)
alumnos de ludus que se encuentran realizando otra
formación (sin dejar ambas).

***No incluye IGV**

Certificación:

S/ 100 soles

A nombre de Ludus Perú Costo del certificado:

***(No incluye envío)**



Inversión en dólares

Costo de matricula

\$/ 70 dólares

Dividido en 2 armadas de \$/ 35 dólares cada 6 meses

Inversión mensual

\$/ 50 dólares

Profesionales y Publico en General.

Inversión mensual

\$/ 40 dólares

Estudiantes, profesionales y no profesionales que laboren en albergues, colegios, centros de salud, ong, comunidades terapéuticas o instituciones de ayuda social.

Inversión mensual

\$/ 35 dólares

Ex alumnos de ludus (que concluyeron una formacion) alumnos de ludus que se encuentran realizando otra formacion (sin dejar ambas).

*No incluye IGV

Certificación:

Costo del certificado:

\$/ 35 dólares

A nombre de Ludus Perú

*(No incluye envio)

Auspicio:



Universidad Federico Villarreal



Congregación Salesiana del Perú- chicos y chicas Don Bosco



Centro de Intervención Psicológica Renacer



Pedagógico María Madre

Los pagos se realizan en:

Los pagos se realizan en agentes Banco de Crédito y oficinas Bancarias del Banco de Crédito del Perú, a la Cuenta de Ahorros

BCP :

Número de cuenta: 19305073365010

CCI: 00219310507336501019

CUENTA CONTINENTAL:

Número de cuenta: 00110140190200805870

CCI: 01114000020080587019

A nombre de LUDUS PERÚ

Enviar foto o scanner del Voucher
a ludusperu@gmail.com



Ludus Perú



989 778 055



ludusperu@gmail.com



Ludusperu.org.pe